

学生授業評価アンケート報告書

平成 25 年度

第一薬科大学

FD 委員会

はじめに

平成 22 年度の機関別大学評価結果を受け、平成 23 年度から FD (Faculty Development) 委員会を中心にして、新たな教育改革に取り組むことになりました。新たに立ち上げた FD 委員会では、それまでにも行っていた「学生授業評価アンケート」について、見直しを行うことから始めました。

学生アンケートは、確かに教員の教育能力を客観的に評価する方法として、多くの大学で取上げられている FD 活動の一つです。しかし、果たして客観的指標と成り得るかは、議論のあるところです。「学生がアンケートに真摯に取り組んだか?」、「アンケートを実施した時期は正しかったか?」、「学生に回答時間を十分に与えたアンケートであったか?」、など評価を左右する問題点が考慮されないまま実施されているのであれば、あまり有意義なアンケートとは言えません。「学生授業評価アンケート」は、そのような問題点を常に考慮して実施すべきものであらうと考えます。

この点を踏まえ、平成 23 年度からは学生アンケートの一部見直しを行い、特に、マークシートの改善や評価項目の一部修正を加えて実施して行くことになりました。更に、学生アンケートが教員の講義の改善にフィードバックされなければ意味がありませんので、この観点から「学生アンケートに対する教員コメント」として教員側の対応についても意見を収集し、学生に公表して行くことに致しました。このような方針の中で、本年度も「学生授業評価アンケート」ならびに「学生アンケートに対する教員コメント」を実施し、平成 25 年度「学生授業評価アンケート報告書」として、ここに取りまとめましたので、ご高覧頂ければ幸いです。

教員各位におかれましては、報告書の解析結果や記載された他の先生方のコメントを参考にされ、学生の教育改善に役立てて頂ければ FD 委員会としてこの上ない喜びです。

筆を終えるに当たり、このアンケートを実施し、解析までご協力頂いた FD 委員会の先生方ならびに斎野教務課員に心から感謝申し上げます。

平成 26 年 3 月 10 日

FD 委員会委員長 原 千高

目 次

はじめに

1. アンケート調査概要	1
2. 調査結果の要約	2
資料1 授業評価アンケート調査に関する周知事項（前期）	3
資料2 授業評価アンケート調査に関する周知事項（後期）	4
資料3 授業に関するアンケート	6
資料4 実習に関するアンケート	7
資料5 マークシート用紙	8
資料6 授業アンケート集計結果表（例）	9
3. 平成25年度 前期授業及び実習の評価結果のまとめ	10
4. 平成25年度 後期授業及び実習の評価結果のまとめ	23
5. 学生コメントに対する大学としての対応	32
6. 学生アンケートに対する教員コメント（例）	32
あとがき	35

1. アンケート調査概要

(1) 実施概要

本アンケートは、FD委員会により平成20年度から全学的に実施しているもので、学生中心の授業、実習を行うため、授業や実習の内容、授業（実習）方法、使用教材などについて、学生の視点からの意見を聴取し、より充実した授業、実習を実施するための参考資料とすることを目的としている。

原則としてすべての開講学科目ならびに実習を対象として実施した。実施時期は、講義または実習の半ばから後半部分とし、科目担当教員が実施した。この実施時期の設定は、アンケート結果を現在進行している授業ばかりでなく次年度のシラバス改善等にも反映させることが可能となることを考えてのことである。

本アンケート調査の項目については、平成24年度と同様の内容で実施した（資料1～5）。また、アンケートの解析は、解析ソフト「まるごと授業評価 for Windows」を用いて行い、教員にそれぞれの担当科目の解析資料（例：資料6）を提供し、教員の講義方法・教育内容の改善に反映してもらった。

(2) アンケート調査項目（資料3・4）について（資料3・4）

平成25年度の調査項目は、Ⅰ．授業に関する質問（12項目）とⅡ．学習者自身の授業への取り組みに対する質問（3項目）に分けられ、全部で15項目、さらにⅢ．自由記載欄を設けた。実習については、Ⅰ．実習に関する質問（14項目）とⅡ．実習に対する取り組みについての質問（4項目）で全18項目、さらに授業と同様にⅢ．自由記載欄を設けた。

(3) 解析結果の表記について

アンケートの解析結果は、学年ごとに前期、後期に分けて、全科目の平均値を、グラフと表にして示した（p9-54）。これらの資料により、各教員は先に提供された担当科目の評価結果を用いて、全体における自身の評価の位置付けを再確認し、今後の教育上での改善に利用することが期待される。

なお、個々の科目ごとの評価結果を開示することも検討すべきであるが、この報告書中には、教員コメントの代表例を紹介するに留めている。その代わりに、各教員の「学生授業評価に対するコメント」を収集し、これを開示することによって、これに代えることとした。個々の科目ごとの開示については、今後、FD委員会で検討していく予定である。

2. 調査結果の要約

I. 授業・実習内容

例年通り、実習に対する評価はどの科目でも高い評価が得られている。一方、各授業科目の評価は、実習と比較すると若干低くなるものの、際立って評価の低い科目や項目などはなく、全般的に5段階で3以上の良い評価が得られている。

II. 学習者自身の授業への取り組みについて

学習者の取り組みとしては、全体的に、出席しようとして心掛けたという項目が最も高く、予習・復習の項目が低くなっている。出席が試験や成績と結びついていることから、出席に対する意欲が高いが、学習そのものに対する取り組みが低いことがわかる。今後は、学習者が学習に取り組むための大学全体での方策が必要であることを示している。

III. 自由記載欄

自由記述欄は、すべての資料を教員に提供し、教員自らが自由記載欄を読んで講義改善に資する様に対応を検討してもらっている。自由記載欄への無回答は多いものの、学生が記載したコメントに対する教員側の対応・改善策については、「学生アンケートに対する教員のコメント」として収集し、その内容は全ての科目において開示することとしたので、この報告書では、この教員コメントの代表例を記載するに留めた。

以上、平成25年度に実施した本調査の概要を取りまとめた。学年ごとにまとめた授業状況を反映したものではあるが、各教員の意見としては「学生から指摘された内容を改善した結果がアンケート結果に反映されている。」との意見も聴取されている。今後も、教員全員が教育改善に日々努力し、教育のありかたを常に考えるとき、本学の教育は揺るぎ無いものとなることを確信する。

資料1 授業評価アンケート調査に関する周知事項（前期）

平成24年6月12日

教員各位

FD委員会委員長（学部長）

原 千高

授業・実習に対する学生アンケート調査に関する周知事項

1. 調査対象：

シラバス記載の専任教員および非常勤講師が行う教科科目。但し、演習などについてはこの限りではない。

2. 調査実施日：前期の最終講義日

3. 調査手順：

- ①説明用紙、マークシートは事前に教務課で準備し、教員に届けておく。
- ②アンケート調査は教員が実施し、調査用紙、マークシートを回収する。
- ③調査実施にあたっては、講義開始前に説明用紙・マークシートを配布しておき、必要に応じて、15分程度アンケートの回答の時間を学生に与える。
- ④回収したマークシートと調査用紙は、教務課に提出。
- ⑤講義に対する学生コメントは、必要に応じ、FD委員会から概要をお尋ねすることがある。（用紙保管は原則として1年間とする。）

4. 調査内容の解析：

FD委員会の委員が調査項目の解析を行い、教員に、担当科目のアンケート解析表と調査用紙が配布される。

5. 教育への反映：

教員は、アンケート解析結果および各教科に対する学生コメントを以降の講義の改善に資するよう努める。

6. 改善の調査：

FD委員会は、以降に実施する調査結果を踏まえ、教育に改善が図られているかどうかを評価し、必要に応じて教員にフィードバックを図る。

資料2 授業評価アンケート調査に関する周知事項（後期）

平成24年11月20日

教員各位

FD委員会委員長（学部長）

原 千高

授業・実習に対する学生アンケートについて

前期と同様に、授業・実習に対する学生アンケート調査をどうぞよろしくお願い申し上げます。手順は前期と同様ですが、下記の点を改善いたします。

1. アンケートの調査時期の変更

授業の最終回（15回目）にアンケート調査を行いますと、学期末の多忙な時期と重なるため、アンケート調査時期を、「授業回数11回目から15回目の間」に変更いたします。先生のご都合の良い時期に、実施してください。アンケート調査時期を早めることで、次年度のシラバス改善等にも役立てることができると思います。後期は11月末に、アンケート用紙をお届けします。

2. 「感想・ご意見」と「今後の講義・実習についての改善計画」の提出について

担当教科のアンケート解析表は、できるだけ迅速にお届けしますので、アンケート解析表がお手元に届きましたら、2週間以内に、『「感想・ご意見」「今後の講義・実習についての改善計画」』をご提出下さい。

お忙しいところ大変恐縮ですが、大学評価とも関係する重要な事項ですので、ご協力のほどよろしくお願いいたします。

記

1. 調査手順

- ①調査用紙、マークシートは事前に教務課で準備し、教員に配布する。
- ②アンケート調査は教員が実施し、調査用紙、マークシートを回収する。
- ③調査実施にあたっては、講義開始前に説明用紙・マークシートを配布しておき、必要に応じて、15分程度アンケート回答の時間を学生に与える。
- ④回収したマークシートと調査用紙は、教務課に提出。
- ⑤後日、担当科目のアンケート解析表と調査用紙が教務課から届けられる。

2. アンケートの関する「感想・ご意見及び改善計画」の提出方法

①ワードファイル：dysv10

「FD 授業アンケートに対するコメント」→「H24 年後期」、ファイル名は、「年度・前・後期の別・科目名（担当者）」という形式でお願いいたします。（フォルダー内のひな型ファイルをご利用下さい。）

例)「H24 ・後・科目名（担当者）」

②提出期限：アンケート解析表を受け取った後 2 週間以内

学年	学期	科目名	担当者	コメント
1	1	英語	山田	
2	1	英語	山田	
3	1	英語	山田	
4	1	英語	山田	
5	1	英語	山田	
6	1	英語	山田	
7	1	英語	山田	
8	1	英語	山田	
9	1	英語	山田	
10	1	英語	山田	
11	1	英語	山田	
12	1	英語	山田	
13	1	英語	山田	
14	1	英語	山田	
15	1	英語	山田	
16	1	英語	山田	
17	1	英語	山田	
18	1	英語	山田	
19	1	英語	山田	
20	1	英語	山田	

学年	学期	科目名	担当者	コメント
1	2	英語	山田	
2	2	英語	山田	
3	2	英語	山田	
4	2	英語	山田	
5	2	英語	山田	
6	2	英語	山田	
7	2	英語	山田	
8	2	英語	山田	
9	2	英語	山田	
10	2	英語	山田	
11	2	英語	山田	
12	2	英語	山田	
13	2	英語	山田	
14	2	英語	山田	
15	2	英語	山田	
16	2	英語	山田	
17	2	英語	山田	
18	2	英語	山田	
19	2	英語	山田	
20	2	英語	山田	

資料3 授業に関するアンケート

授業に関するアンケート

講義名[] 教員名()

[]年[]組 男・女 平成[]年度 入学

アンケート調査実施日 H. 年 月 日

このアンケート調査は、本年度に行われた講義が本学の学生のレベルにあっていたか、また、改善すべき点はないかを知るためのものです。無記名ですので、思った通りを遠慮なく記入してください。下記の設問について最も適当と思う番号を①～⑤より1つ選び記入した後、マークシートに転記してください。

I この授業について意見を聞かせてください	全くそう 思わない	←	普通	→	強く そう思う
①あなたはこの講義を全体として理解できましたか	①	②	③	④	⑤
②この授業で先生の熱意を感じましたか	①	②	③	④	⑤
③先生の説明はわかりやすかったですか	①	②	③	④	⑤
④先生の話し方は明瞭で聞き取りやすかったですか	①	②	③	④	⑤
⑤先生は授業中、私語、居眠りをする学生に対して注意していましたか	①	②	③	④	⑤
⑥教材や資料はよく準備され、かつうまく活用されていましたか	①	②	③	④	⑤
⑦授業中の文字や映像はわかりやすかったですか	①	②	③	④	⑤
⑧講義内容はシラバスに示されている学習目標と合致していましたか	①	②	③	④	⑤
⑨先生は、学生の質問に適切に答えてくれましたか	①	②	③	④	⑤
⑩授業の開始時間、終了時間は守られていましたか	①	②	③	④	⑤
⑪先生と学生との間にコミュニケーションはありましたか	①	②	③	④	⑤
⑫黒板やパソコンなどの使用は適切でしたか	①	②	③	④	⑤

II あなた自身のこの授業への取り組みについて聞かせてください	全くそう 思わない	←	普通	→	強く そう思う
⑬あなたはこの授業に(知的)関心を持ち、真剣に学ぼうとしましたか	①	②	③	④	⑤
⑭あなたはこの授業の予習・復習をしていますか	①	②	③	④	⑤
⑮あなたは常に出席しよう心がけましたか	①	②	③	④	⑤

III この講義について良かった点、改善すべき点とその改善策などがあれば記述してください。足りない場合は裏に記載してください。

資料4 実習に関するアンケート

実習に関するアンケート

実習名 [] 期間(/ ~ /) 担当分野名 []

[]年 []組 男・女 平成 []年度入学 アンケート実施日: H 年 月 日

このアンケート調査は、本年度に行われた実習が本学の学生のレベルにあっていたか、また、改善すべき点はないかを知るためのものです。無記名ですので、思った通りを遠慮なく記入してください。
 下記の設問について最も適当と思う番号を①～⑤より1つ選び記入した後、マークシートに転記してください。
 尚、設問⑭は視聴覚機器を使用されていない場合は記入しないでください。

I この実習について意見を聞かせてください	全くそう 思わない ← 普通 → 強く そう思う				
	①	②	③	④	⑤
① あなたはこの実習を全体として理解できましたか	①	②	③	④	⑤
② この実習で先生達の熱意を感じましたか	①	②	③	④	⑤
③ 先生達の実習内容の説明はわかりやすかったですか	①	②	③	④	⑤
④ 先生達の話し方は明瞭で聞き取りやすかったですか	①	②	③	④	⑤
⑤ 先生達は私語、居眠り等のない実習作りにつとめていたと思いますか	①	②	③	④	⑤
⑥ 実習の方法は学生に理解させるために適切な工夫がなされていたと思いますか	①	②	③	④	⑤
⑦ 実習中の説明の文字や映像は適切でしたか	①	②	③	④	⑤
⑧ 実習内容はシラバスに示されている学習目標と合致していましたか	①	②	③	④	⑤
⑨ 先生達は、学生の質問に適切に答えてくれましたか	①	②	③	④	⑤
⑩ 実習の開始時間、終了時間は守られていましたか	①	②	③	④	⑤
⑪ 先生達は学生の反応を受けとめながら実習をしていたと思いますか	①	②	③	④	⑤
⑫ 実習のための設備や器具は十分に備わっていましたか	①	②	③	④	⑤
⑬ 実習はよく準備して運営されていたと思いますか	①	②	③	④	⑤
⑭ 視聴覚機器(プロジェクターなど)の使用は適切でしたか (視聴覚機器を使用されていない場合は記入しないこと)	①	②	③	④	⑤

II あなた自身のこの実習への取り組みについて聞かせてください	全くそう 思わない ← 普通 → 強く そう思う				
	①	②	③	④	⑤
⑮ あなたはこの実習に(知的)関心を持ち、意欲的に取り組みましたか	①	②	③	④	⑤
⑯ あなたはこの実習の予習・復習をしていましたか	①	②	③	④	⑤
⑰ あなたは実験の目的や個々の操作の意味を考えながら実習を行いましたか	①	②	③	④	⑤
⑱ あなたは常に出席しようと心がけましたか	①	②	③	④	⑤

III この実習について良かった点、改善すべき点とその改善策などがあれば記述してください。
 足りない場合は裏に記載してください。

資料5 マークシート用紙

回答用紙

1. 記入は、必ずHBの鉛筆で、○の中を正確に塗りつぶして下さい。
2. 書き損じた場合には、プラスチック製消しゴムできれいに消して下さい。
3. 用紙を、折り曲げたり汚さないで下さい。



	(A)	(B)	(C)	(D)	(E)
問1	○	○	○	○	○
問2	○	○	○	○	○
問3	○	○	○	○	○
問4	○	○	○	○	○
問5	○	○	○	○	○
問6	○	○	○	○	○
問7	○	○	○	○	○
問8	○	○	○	○	○
問9	○	○	○	○	○
問10	○	○	○	○	○
問11	○	○	○	○	○
問12	○	○	○	○	○
問13	○	○	○	○	○
問14	○	○	○	○	○
問15	○	○	○	○	○
問16	○	○	○	○	○
問17	○	○	○	○	○
問18	○	○	○	○	○
問19	○	○	○	○	○
問20	○	○	○	○	○
問21	○	○	○	○	○
問22	○	○	○	○	○
問23	○	○	○	○	○
問24	○	○	○	○	○
問25	○	○	○	○	○
問26	○	○	○	○	○
問27	○	○	○	○	○
問28	○	○	○	○	○
問29	○	○	○	○	○
問30	○	○	○	○	○
問31	○	○	○	○	○
問32	○	○	○	○	○
問33	○	○	○	○	○
問34	○	○	○	○	○
問35	○	○	○	○	○
問36	○	○	○	○	○
問37	○	○	○	○	○
問38	○	○	○	○	○
問39	○	○	○	○	○
問40	○	○	○	○	○
問41	○	○	○	○	○
問42	○	○	○	○	○
問43	○	○	○	○	○
問44	○	○	○	○	○
問45	○	○	○	○	○
問46	○	○	○	○	○
問47	○	○	○	○	○
問48	○	○	○	○	○
問49	○	○	○	○	○
問50	○	○	○	○	○

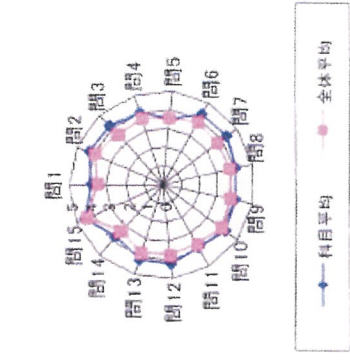
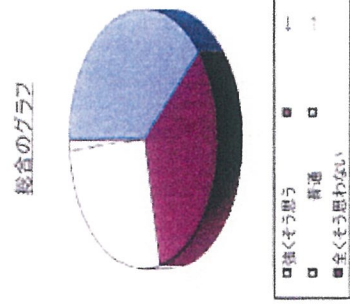
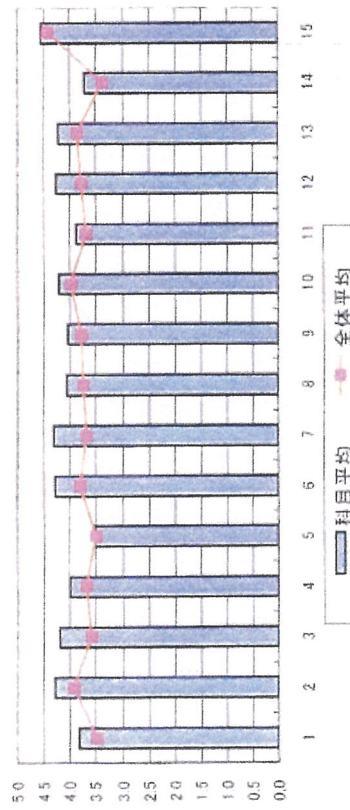
資料6 授業アンケート集計結果表 (例)

実施日: 2013/07/24
 履修者数: 120名
 対象者数: 112名

集計結果表(グラフ付き)

2013年度1年前期アンケート(授業)

科目名	教員氏名	回答率(%)					無効	有効	平均
		5 強く思う	4 ←	3 普通	2 →	1 全く思わない			
1	①あなたはこの講義を全体として理解できましたか	18.8	45.5	33.9	18	00	0	112	3.81
2	②この授業で先生の熱意を感じましたか	44.6	38.4	17.0	00	00	0	112	4.28
3	③先生の説明はわかりやすかったですか	42.0	35.7	21.4	09	00	0	112	4.19
4	④先生の話し方は明瞭で聞き取りやすかったですか	33.0	36.6	26.8	36	00	0	112	3.99
5	⑤先生は授業中、私語、居眠りする学生に対して注意しましたか	17.0	23.2	53.6	54	09	0	112	3.50
6	⑥教材や資料はよく準備され、かつうまく活用されていましたか	47.3	33.9	17.9	09	00	0	112	4.28
7	⑦授業中の文字や映像はわかりやすかったですか	49.1	33.9	15.1	09	00	0	112	4.31
8	⑧講義内容はラパスに示されている学習目標と合致していましたか	34.8	35.7	23.5	00	00	0	112	4.05
9	⑨先生は、学生の質問に適切に答えてくれましたか	35.7	32.1	31.3	09	00	0	112	4.03
10	⑩授業の開始時間、終了時間は守られていますか	44.6	32.1	23.2	00	00	0	112	4.21
11	⑪先生と学生との間にコミュニケーションはありましたか	25.0	37.5	36.6	09	00	0	112	3.87
12	⑫黒板やパソコンなどの使用は適切でしたか	46.4	33.0	20.5	00	00	0	112	4.26
13	⑬あなたはこの授業に(知的)関心を持ち、真剣に学ぼうとしましたか	44.0	33.9	22.0	00	00	3	109	4.22
14	⑭あなたはこの授業の予習・復習をしていますか	23.9	29.4	41.3	46	09	3	109	3.71
15	⑮あなたは常に出席しようと思っていましたか	68.2	18.2	13.6	00	00	2	110	4.55



3. 平成 25 年度 前期授業及び実習の評価結果のまとめ
(各学年ごと)

平成25年度 前期 授業評価(1年生)

質問事項	科目No.																		
	1	2	3	4	5	6	7	8	9	10	11	12	13	14	15	16	17	18	19
①理解	3.40	3.73	2.48	3.42	3.65	3.80	3.31	3.36	3.72	3.66	3.62	3.99	3.88	3.44	4.31	3.80	3.20	3.54	2.78
②熱意	3.67	4.29	3.25	3.97	4.11	4.29	3.80	3.55	4.34	3.89	4.07	4.43	4.25	4.00	4.65	3.89	3.52	3.99	3.20
③説明	3.52	4.12	2.57	3.53	4.01	3.85	3.17	3.27	3.92	3.73	3.64	4.12	4.26	3.59	4.59	4.02	3.16	3.58	2.80
④話し方	3.65	4.11	2.87	3.86	3.87	3.86	3.55	3.41	4.02	3.62	3.52	4.09	4.10	3.79	4.55	4.00	3.45	3.85	2.70
⑤私語注意	3.11	3.65	3.01	3.70	3.43	3.55	3.95	3.32	3.70	3.23	3.85	3.86	3.35	3.53	4.18	3.61	3.03	3.74	2.92
⑥教材活用	3.91	4.15	3.19	4.00	4.24	4.05	3.40	3.70	4.31	3.69	3.70	4.28	4.18	3.85	4.59	3.63	3.46	3.71	2.65
⑦板書映像	3.87	4.09	3.13	3.34	4.18	3.87	3.26	3.65	4.32	3.93	3.57	4.28	4.15	3.32	4.29	3.55	3.31	3.54	2.82
⑧シラバス	3.66	3.98	3.38	3.69	3.92	3.81	3.54	3.68	4.16	3.66	3.72	4.07	3.80	3.85	4.29	3.83	3.51	3.67	3.35
⑨質疑応答	3.46	4.03	3.35	3.98	3.90	3.93	3.70	3.76	4.28	3.67	3.67	4.23	3.95	3.82	4.59	3.92	3.49	3.72	3.11
⑩時間	3.83	4.09	3.76	3.68	4.10	4.21	3.72	3.78	4.40	3.93	4.15	4.34	4.13	3.35	4.45	4.00	3.76	3.86	4.22
⑪コミュニケーション	3.29	3.87	3.14	3.64	3.71	3.94	3.71	3.55	4.47	3.69	3.46	4.36	4.10	4.00	4.63	3.91	3.43	3.87	2.91
⑫黒板PC	3.76	4.11	3.34	3.60	4.14	3.87	3.49	3.80	4.37	3.96	3.68	4.25	4.05	3.82	4.29	3.81	3.31	3.56	3.43
⑬真剣さ(学生)	3.78	4.14	3.55	3.83	4.04	3.94	3.80	3.85	4.21	3.77	3.78	4.20	4.18	3.88	4.37	3.74	3.51	3.77	3.37
⑭予習復習	3.20	3.66	3.13	3.77	3.57	3.40	3.68	3.26	3.81	3.27	2.81	3.68	3.90	3.44	3.29	2.98	3.23	3.16	2.70
⑮出席	4.33	4.53	4.33	4.45	4.46	4.46	4.39	4.30	4.60	4.31	4.64	4.43	4.62	4.26	4.46	4.30	4.26	4.35	4.55
⑯平均	3.63	4.03	3.23	3.76	3.95	3.92	3.63	3.61	4.17	3.73	3.72	4.17	4.06	3.73	4.37	3.80	3.44	3.73	3.17

平成25年度 前期 授業評価(2年生)

質問事項	科目No.														
	1	2	3	4	5	6	7	8	9	10	11	12	13	14	15
①理解	3.70	3.41	3.96	4.20	3.09	3.59	3.67	4.15	3.39	3.29	3.78	4.03	3.26	3.70	3.00
②熱意	4.37	3.80	4.26	4.53	3.87	3.83	3.65	4.14	3.68	3.52	3.90	3.96	3.85	3.94	3.62
③説明	4.20	3.67	4.24	4.52	3.29	3.78	3.76	4.24	3.32	3.35	3.93	4.27	3.33	3.88	3.29
④話し方	4.27	3.86	4.22	4.53	3.71	3.50	3.70	4.16	3.33	3.30	4.11	4.26	3.59	3.97	3.52
⑤私語注意	3.92	3.65	4.18	3.86	3.75	3.77	3.54	3.80	3.43	3.93	3.66	3.66	3.96	3.60	3.29
⑥教材活用	4.16	4.03	4.37	4.50	3.83	3.86	3.88	4.34	3.64	3.65	4.20	4.36	3.59	3.86	3.48
⑦板書映像	3.80	3.90	4.27	4.45	3.53	3.76	3.67	4.30	3.28	3.64	4.24	4.27	3.52	3.70	3.19
⑧シラバス	4.02	3.93	4.24	4.39	3.89	3.90	3.86	4.29	3.83	3.74	4.03	4.20	3.78	3.88	3.33
⑨質疑応答	4.20	3.83	4.22	4.30	3.86	3.92	3.78	4.16	3.73	3.58	3.97	4.15	3.74	3.88	3.62
⑩時間	4.19	3.97	4.30	4.50	3.99	3.91	4.01	4.30	4.08	3.86	4.15	4.31	3.96	4.07	3.52
⑪コミュニケーション	4.21	3.66	4.21	4.19	3.69	3.81	3.56	3.89	3.57	3.51	4.07	3.90	4.00	3.88	3.86
⑫黒板PC	4.05	3.99	4.28	4.53	3.83	3.95	3.86	4.33	3.56	3.74	4.23	4.29	3.59	4.03	3.33
⑬真剣さ(学生)	4.03	3.88	4.20	4.29	3.80	4.02	3.88	4.18	3.78	3.80	3.92	4.04	3.63	3.82	3.45
⑭予習復習	3.59	3.43	3.65	3.72	3.44	3.56	3.48	3.57	3.33	3.29	3.61	3.62	2.96	3.17	3.05
⑮出席	4.34	4.34	4.45	4.51	4.40	4.31	4.37	4.48	4.36	4.28	4.43	4.54	4.15	4.14	4.10
⑯平均	4.07	3.82	4.20	4.33	3.73	3.83	3.78	4.16	3.62	3.63	4.02	4.12	3.66	3.83	3.44

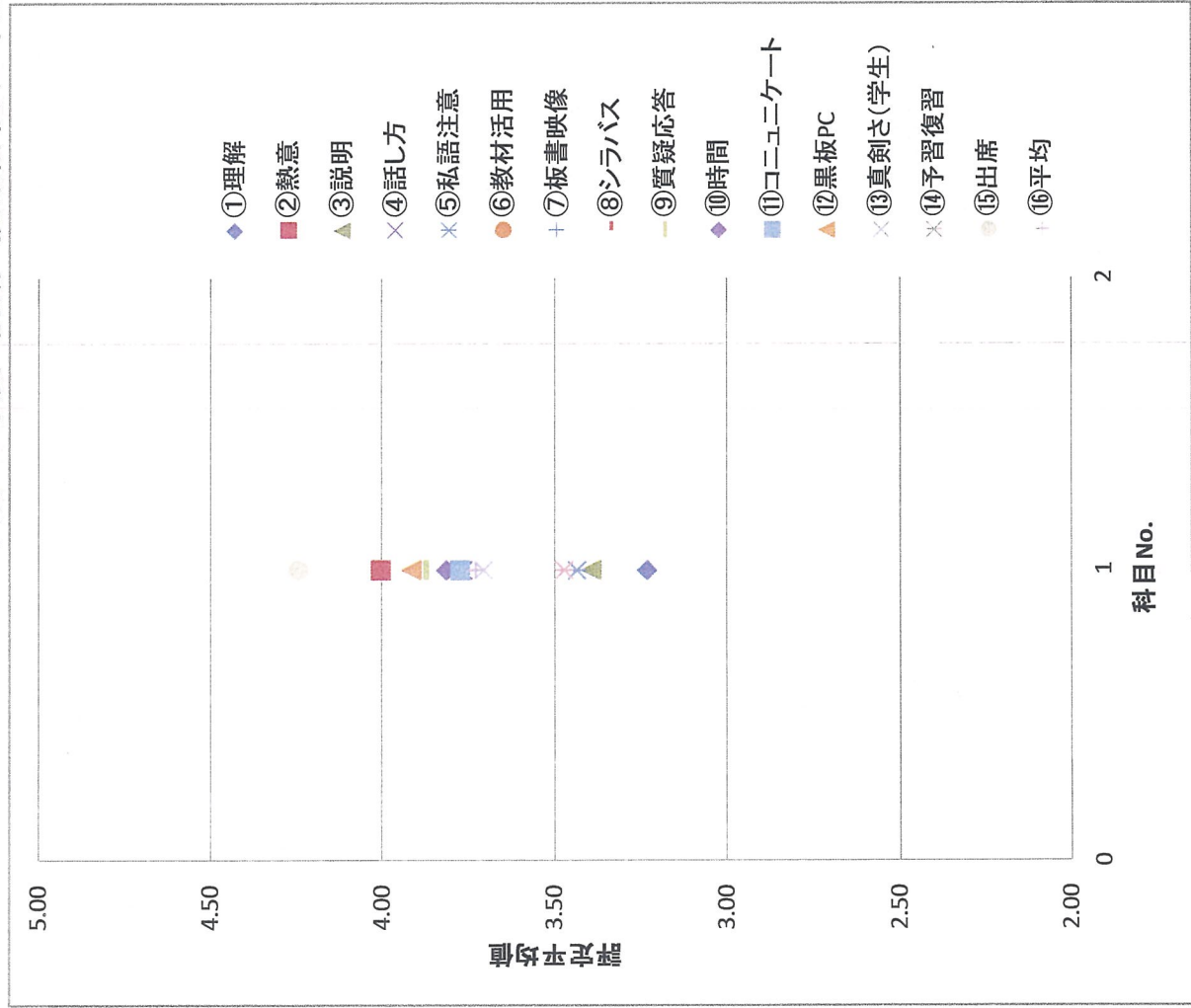
平成25年度 前期 授業評価(3年生)

質問項目	科目No.											
	1	2	3	4	5	6	7	8	9	10	11	12
①理解	3.43	3.63	2.67	3.61	3.21	3.30	3.47	3.49	3.43	3.62	3.34	3.50
②熱意	3.49	3.68	2.89	3.78	3.67	3.58	3.88	4.03	3.61	3.55	3.54	3.56
③説明	3.57	3.84	2.53	3.83	3.37	3.58	3.76	3.89	3.58	3.78	3.33	3.38
④話し方	3.46	3.72	2.38	3.84	3.55	3.69	3.67	4.04	3.60	3.69	3.51	3.33
⑤私語注意	3.49	3.53	2.87	3.69	4.03	3.40	4.13	4.16	3.29	3.45	3.50	3.17
⑥教材活用	3.67	3.88	2.78	3.79	3.62	3.71	3.73	3.96	3.69	3.78	3.58	3.54
⑦板書映像	3.54	3.85	2.62	3.69	3.56	3.71	3.44	3.63	3.65	3.77	3.45	3.17
⑧シラバス	3.70	3.70	3.04	3.75	3.62	3.62	3.81	3.81	3.63	3.75	3.57	3.43
⑨質疑応答	3.65	3.70	3.02	3.76	3.55	3.58	3.75	3.94	3.56	3.61	3.58	3.53
⑩時間	3.89	3.89	3.29	3.89	3.83	3.78	4.00	4.10	3.84	3.79	3.85	3.28
⑪コミュニケーション	3.48	3.51	3.12	3.64	3.81	3.52	3.80	3.93	3.50	3.68	3.53	3.42
⑫黒板PC	3.56	3.84	2.91	3.70	3.63	3.67	3.62	3.90	3.72	3.76	3.68	3.41
⑬真剣さ(学生)	3.71	3.81	3.37	3.77	3.66	3.68	3.80	3.85	3.66	3.76	3.63	3.77
⑭予習復習	3.34	3.51	3.03	3.46	3.30	3.28	3.41	3.47	3.30	3.49	3.29	3.40
⑮出席	4.25	4.27	4.27	4.31	4.30	4.35	4.46	4.35	4.22	4.29	4.24	4.26
⑯平均	3.62	3.76	2.99	3.77	3.65	3.63	3.78	3.90	3.62	3.72	3.57	3.48

平成25年度 前期 授業評価(4年生)

質問事項	科目No.														
	1	2	3	4	5	6	7	8	9	10	11	12	13	14	15
①理解	3.35	3.24	3.44	3.50	3.18	3.61	4.00	3.35	3.27	3.12	3.31	3.54	3.60	3.38	3.08
②熱意	3.36	3.74	3.77	3.66	3.46	3.77	4.25	3.66	3.48	3.59	3.65	3.84	3.93	3.69	3.42
③説明	3.51	3.45	3.73	3.68	3.36	3.86	4.38	3.58	3.47	3.36	3.49	3.66	4.01	3.44	3.26
④話し方	3.65	3.26	3.83	3.53	3.57	3.93	4.25	3.72	3.30	3.61	3.65	3.74	4.06	3.16	3.23
⑤私語注意	3.11	3.22	3.41	3.55	3.41	3.53	4.00	3.37	3.23	3.19	3.32	3.56	3.34	3.70	3.16
⑥教材活用	3.37	3.60	3.79	3.61	3.52	4.00	4.25	3.66	3.65	3.57	3.47	3.79	3.82	3.66	3.39
⑦板書映像	3.78	3.63	3.78	3.62	3.44	3.97	4.25	3.60	3.63	3.55	3.17	3.79	3.79	3.02	3.21
⑧シラバス	3.56	3.61	3.72	3.54	3.52	3.81	4.25	3.55	3.56	3.53	3.51	3.65	3.69	3.53	3.30
⑨質疑応答	3.41	3.60	3.70	3.62	3.48	3.72	4.38	3.60	3.47	3.50	3.54	3.64	3.79	3.55	3.42
⑩時間	3.74	3.75	3.82	3.82	3.62	3.87	4.25	3.70	3.74	3.69	3.65	3.74	3.90	3.73	3.38
⑪コミュニケーション	3.28	3.50	3.69	3.56	3.48	3.69	4.38	3.65	3.41	3.42	3.52	3.54	3.74	3.62	3.42
⑫黒板PC	3.68	3.51	3.79	3.63	3.61	3.94	4.25	3.66	3.70	3.63	3.49	3.73	3.80	3.32	3.39
⑬真剣さ(学生)	3.59	3.61	3.74	3.61	3.48	3.82	4.13	3.59	3.58	3.60	3.57	3.58	3.74	3.63	3.57
⑭予習復習	3.18	3.18	3.47	3.34	3.17	3.42	4.00	3.24	3.20	3.16	3.31	3.34	3.37	3.44	3.25
⑮出席	4.24	4.15	4.19	4.10	4.05	4.21	4.25	4.01	4.15	4.15	4.11	4.10	4.10	4.28	4.17
⑯平均	3.52	3.54	3.72	3.62	3.49	3.81	4.22	3.60	3.52	3.51	3.52	3.68	3.78	3.54	3.38

平成25年度 前期 授業評価(5年生)

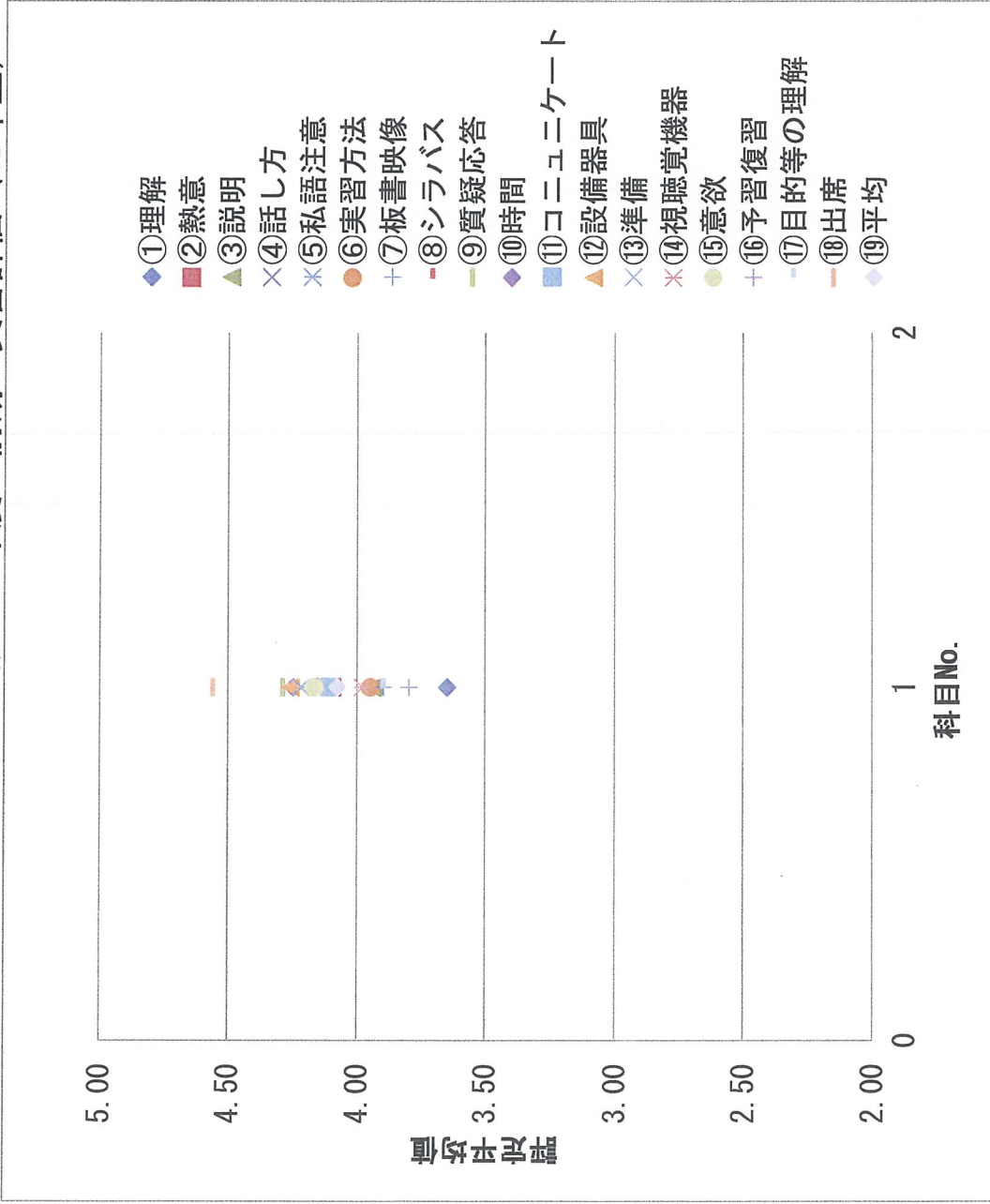


質問項目	科目No.
	1
①理解	3.23
②熱意	4.00
③説明	3.39
④話し方	3.76
⑤私語注意	3.43
⑥教材活用	3.78
⑦板書映像	3.77
⑧シラバス	3.76
⑨質疑応答	3.87
⑩時間	3.81
⑪コミュニケーション	3.77
⑫黒板PC	3.91
⑬真剣さ(学生)	3.70
⑭予習復習	3.47
⑮出席	4.24
⑯平均	3.73

平成25年度 前期 授業評価(6年生)

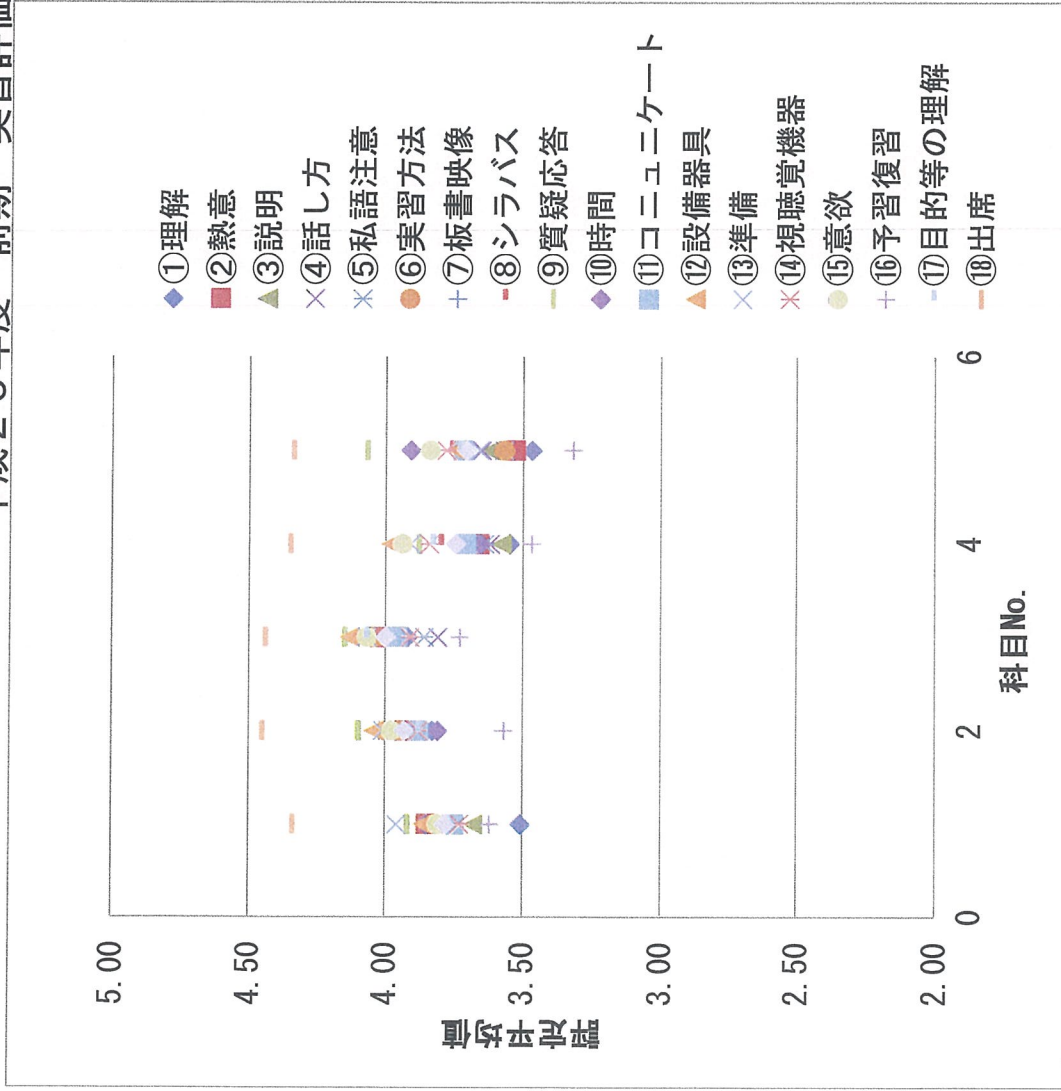
質問項目	科目No.										
	1	2	3	4	5	6	7	8	9	10	11
①理解	3.51	4.00	3.96	4.33	4.06	4.38	3.88	3.73	3.91	4.14	2.78
②熱意	3.73	4.36	4.15	4.58	4.26	4.60	4.16	3.82	4.17	4.45	2.89
③説明	3.39	4.21	4.08	4.55	4.21	4.55	4.00	3.73	4.26	4.26	2.56
④話し方	3.49	4.28	4.10	4.42	4.28	4.66	4.08	3.70	4.43	4.22	2.56
⑤私語注意	3.27	3.26	3.55	4.17	3.68	3.95	3.53	3.42	3.96	3.95	2.89
⑥教材活用	3.56	4.15	3.82	4.58	4.19	4.45	4.06	3.88	4.32	4.15	2.88
⑦板書映像	3.44	4.28	4.02	4.58	4.23	4.58	4.14	3.91	4.26	4.26	2.67
⑧シラバス	3.48	4.23	4.08	4.33	4.28	4.48	4.06	4.03	4.30	4.20	3.11
⑨質疑応答	3.60	4.10	4.21	4.55	4.17	4.41	4.00	4.06	4.36	4.32	3.11
⑩時間	3.60	4.33	4.17	4.50	4.26	4.55	4.10	4.12	4.39	4.31	3.44
⑩コミュニケーション	3.53	4.13	3.90	4.67	3.98	4.45	3.73	3.70	4.43	4.09	3.44
⑫黒板PC	3.55	4.21	4.13	4.67	4.28	4.50	4.12	3.91	4.48	4.23	3.11
⑬真剣さ(学生)	3.84	4.18	4.15	4.50	4.15	4.55	3.84	4.00	4.35	4.08	3.33
⑭予習復習	3.71	3.49	3.67	3.67	3.72	3.92	3.55	3.56	3.87	3.62	3.00
⑮出席	4.01	4.31	4.39	4.83	4.43	4.66	4.22	4.39	4.52	4.49	4.11
⑯平均	3.58	4.10	4.03	4.46	4.15	4.45	3.96	3.86	4.27	4.18	3.06

平成25年度 前期 実習評価 (2年生)



質問項目	科目No.
	1
①理解	3.65
②熱意	4.10
③説明	3.94
④話し方	3.98
⑤私語注意	4.22
⑥実習方法	3.95
⑦板書映像	3.90
⑧シラバス	4.16
⑨質疑応答	4.29
⑩時間	4.25
⑪コミュニケーション	4.11
⑫設備器具	4.26
⑬準備	4.22
⑭視聴覚機器	3.98
⑮意欲	4.17
⑯予習復習	3.80
⑰目的等の理解	3.90
⑱出席	4.56
⑲平均	4.08

平成25年度 前期 実習評価 (3年生)



質問項目	科目No.				
	1	2	3	4	5
①理解	3.51	3.83	3.92	3.55	3.47
②熱意	3.85	3.93	4.03	3.66	3.53
③説明	3.68	3.93	4.08	3.58	3.62
④話し方	3.76	3.88	3.81	3.62	3.65
⑤私語注意	3.75	3.99	3.86	3.64	3.57
⑥実習方法	3.77	3.95	4.04	3.69	3.57
⑦板書映像	3.73	3.88	3.96	3.74	3.72
⑧シラバス	3.81	3.90	4.03	3.80	3.76
⑨質疑応答	3.92	4.10	4.15	3.88	4.07
⑩時間	3.85	3.81	4.00	3.66	3.91
⑪コミュニケーション	3.75	3.88	3.96	3.71	3.72
⑫設備器具	3.86	4.04	4.13	3.98	3.74
⑬準備	3.96	4.01	4.07	3.91	3.66
⑭視聴覚機器	3.73	3.88	3.91	3.84	3.78
⑮意欲	3.81	3.98	4.07	3.94	3.84
⑯予習復習	3.62	3.57	3.73	3.47	3.32
⑰目的等の理解	3.77	3.88	4.07	3.83	3.73
⑱出席	4.34	4.45	4.44	4.35	4.34
⑲平均	3.78	3.93	4.00	3.75	3.71

4. 平成 25 年度 後期授業及び実習の評価結果のまとめ
(各学年ごと)

平成25年度 後期 授業評価(1年生)

質問項目	科目No.																			
	1	2	3	4	5	6	7	8	9	10	11	12	13	14	15	16	17	18	19	20
①理解	4.02	3.54	2.85	3.25	3.64	3.81	3.42	3.35	4.01	3.59	3.56	3.98	3.61	3.15	4.18	3.73	3.83	3.43	3.39	3.61
②熱意	4.09	4.14	3.31	3.84	3.93	4.10	3.76	3.45	4.33	3.73	3.62	4.35	4.13	4.04	4.53	4.02	4.02	3.79	3.55	3.99
③説明	4.14	3.84	2.88	3.30	3.86	3.82	3.42	3.29	4.03	3.71	3.54	4.05	3.97	3.52	4.42	4.00	3.95	3.53	3.45	3.81
④話し方	4.01	3.96	3.07	3.59	3.85	3.84	3.55	3.37	4.13	3.73	3.58	4.16	4.03	3.78	4.51	4.02	4.03	3.67	3.36	3.93
⑤私語注意	3.70	3.66	3.06	3.50	3.63	3.89	3.46	3.30	4.06	3.36	3.36	4.05	3.37	3.56	4.07	3.72	3.80	3.67	3.36	3.81
⑥教材活用	4.24	4.06	3.26	3.63	4.07	3.92	3.67	3.64	4.41	3.77	3.68	4.32	3.89	3.89	4.31	3.87	3.83	3.60	3.49	3.99
⑦板書映像	4.17	3.98	3.19	3.41	4.00	3.77	3.64	3.56	4.35	3.86	3.62	4.22	3.79	3.37	4.18	3.67	3.82	3.48	3.46	3.87
⑧シラバス	4.09	3.89	3.31	3.52	3.82	3.74	3.62	3.60	4.26	3.69	3.59	4.18	3.61	3.52	4.13	3.90	3.86	3.54	3.72	3.86
⑨質疑応答	3.94	3.94	3.35	3.71	3.81	3.88	3.52	3.54	4.36	3.62	3.43	4.15	3.89	3.74	4.47	3.98	3.94	3.51	3.49	3.78
⑩時間	4.15	3.98	3.61	3.83	3.86	4.03	3.67	3.44	4.34	3.86	3.37	4.23	3.84	3.11	4.40	4.08	4.03	3.68	3.84	3.87
⑪コミュニケーション	3.84	3.79	3.14	3.51	3.72	3.91	3.45	3.42	4.44	3.64	3.30	4.19	4.13	4.04	4.53	3.95	4.09	3.66	3.43	3.79
⑫黒板PC	4.17	3.97	3.29	3.61	4.00	3.83	3.73	3.68	4.42	3.84	3.60	4.22	3.92	3.74	4.22	3.85	3.87	3.52	3.63	3.90
⑬真剣さ(学生)	4.18	4.03	3.56	3.61	3.98	4.04	3.89	3.80	4.28	3.74	3.69	4.18	4.05	3.59	4.36	3.93	4.00	3.55	3.71	3.90
⑭予習復習	3.67	3.73	3.28	3.44	3.70	3.55	3.62	3.38	3.71	3.44	3.23	3.65	3.79	3.41	3.67	3.45	3.52	3.22	3.22	3.62
⑮出席	4.43	4.33	4.13	4.29	4.32	4.34	4.28	4.15	4.53	4.15	4.14	4.39	4.51	4.07	4.31	4.22	4.36	4.08	4.41	4.31
⑯平均	4.05	3.92	3.28	3.60	3.88	3.90	3.65	3.53	4.24	3.71	3.55	4.15	3.90	3.64	4.29	3.89	3.93	3.60	3.57	3.87

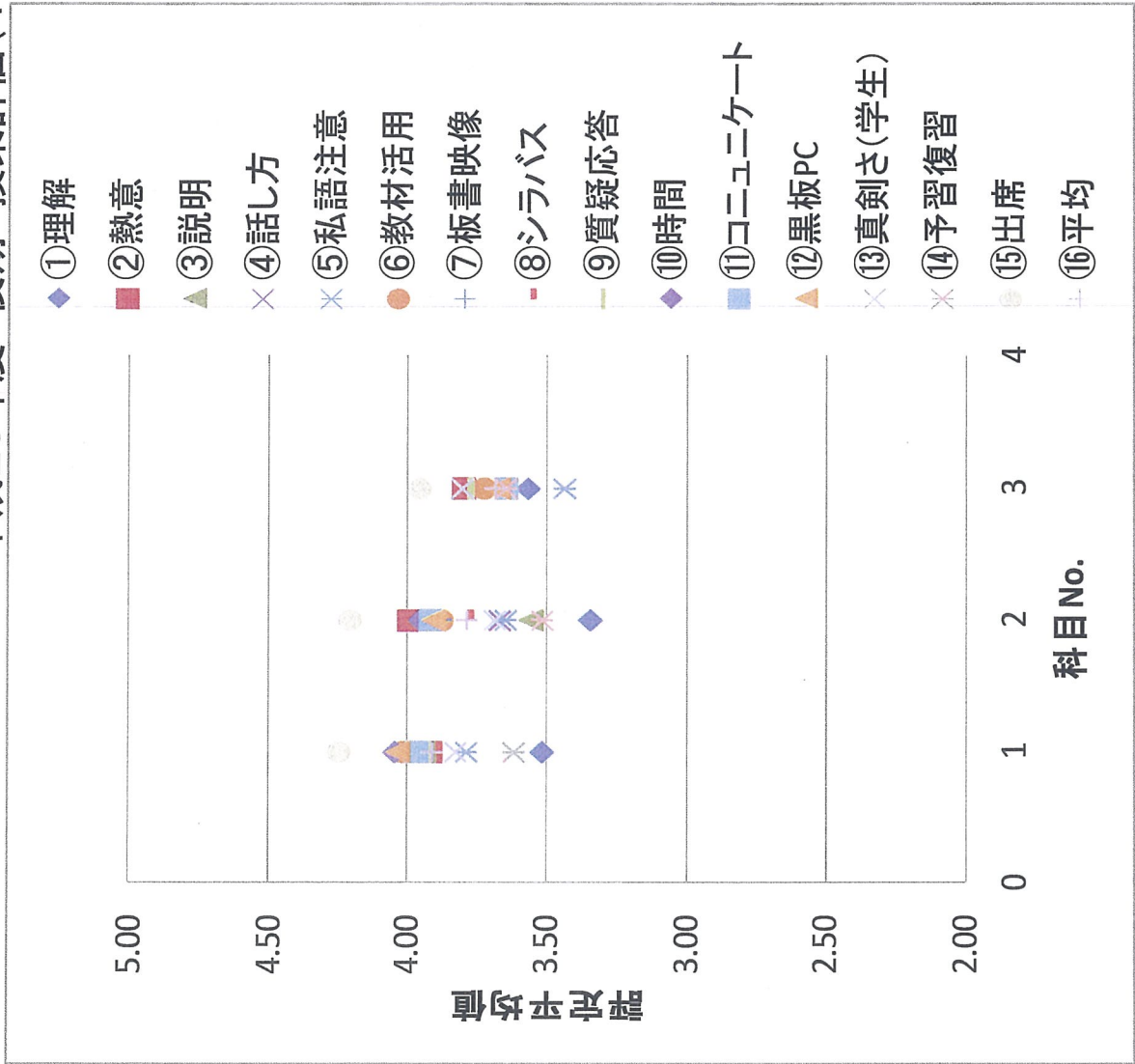
平成25年度 後期 授業評価 (2年生)

質問項目	科目No.															
	1	2	3	4	5	6	7	8	9	10	11	12	13	14	15	16
①理解	3.58	3.17	3.82	3.88	3.29	3.96	3.68	3.60	3.47	3.81	3.93	3.73	3.43	3.84	3.11	3.28
②熱意	4.46	4.19	3.95	4.07	3.96	4.19	3.73	3.72	3.59	3.82	3.94	3.82	3.95	3.98	3.63	4.01
③説明	4.21	3.41	3.96	4.03	3.45	4.32	3.83	3.68	3.40	3.91	4.24	3.82	3.62	3.95	3.58	3.4
④話し方	4.25	3.74	3.96	4.06	3.83	4.17	3.79	3.70	3.41	3.86	4.14	3.88	3.90	3.98	3.95	3.73
⑤私語注意	3.87	3.95	3.57	3.69	3.71	3.82	3.46	3.48	4.38	3.63	3.62	3.74	3.75	3.68	3.42	4.16
⑥教材活用	4.16	3.98	4.06	4.01	3.90	4.29	3.96	3.92	3.69	4.12	4.20	3.82	3.81	3.89	3.74	3.7
⑦板書映像	3.88	3.68	3.98	3.98	3.69	4.17	3.89	3.84	3.64	3.99	4.11	3.74	3.81	3.75	3.63	3.42
⑧シラバス	4.09	3.94	3.99	4.06	3.98	4.14	3.88	3.94	3.81	3.91	4.13	3.86	4.00	3.96	3.58	3.78
⑨質疑応答	4.21	4.03	4.03	4.11	4.07	4.22	3.81	3.79	3.66	3.88	4.00	3.76	3.90	3.91	3.68	3.77
⑩時間	4.20	4.10	4.22	4.26	4.07	4.21	4.03	4.08	3.86	4.10	4.12	3.95	3.90	3.98	3.53	3.99
⑪コミュニケーション	4.18	4.10	3.88	3.85	3.86	4.04	3.63	3.59	3.68	3.79	3.75	3.72	3.80	3.96	3.95	3.7
⑫黒板PC	4.09	3.94	4.08	4.05	3.96	4.18	3.88	3.97	3.66	3.98	4.06	3.78	3.86	4.04	3.63	3.77
⑬真剣さ(学生)	4.02	3.75	3.83	4.00	3.82	4.11	3.91	3.84	3.78	3.88	4.12	3.84	3.52	3.79	3.53	3.74
⑭予習復習	3.43	3.18	3.29	3.46	3.33	3.68	3.42	3.41	3.30	3.30	3.48	3.28	3.33	3.29	2.95	3.31
⑮出席	4.46	4.28	4.40	4.43	4.38	4.43	4.41	4.39	4.42	4.38	4.51	4.34	4.26	4.20	3.95	4.33
⑯平均	4.07	3.83	3.93	4.00	3.82	4.13	3.82	3.80	3.72	3.89	4.02	3.81	3.79	3.88	3.59	3.74

平成25年度 後期 授業評価(3年生)

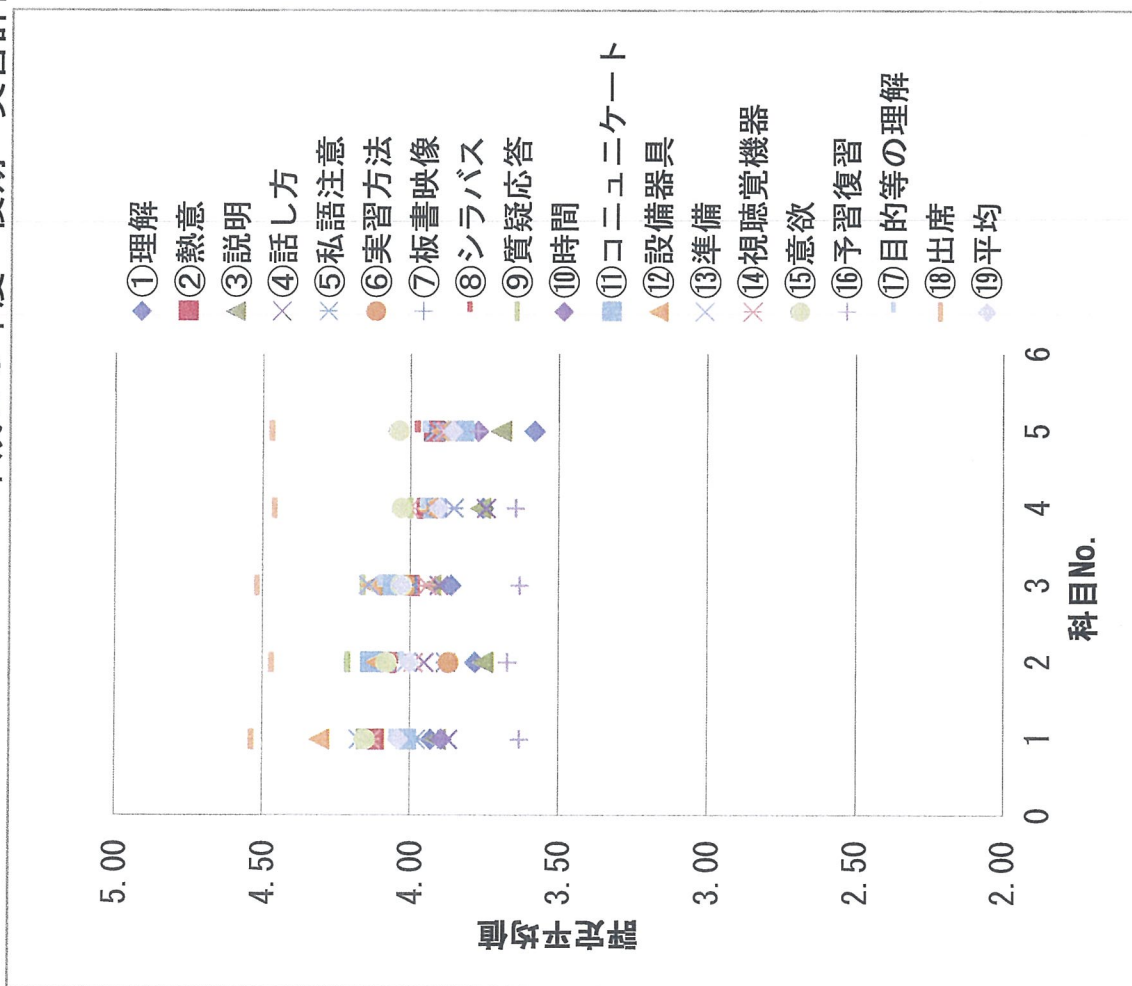
質問項目	科目No.											
	1	2	3	4	5	6	7	8	9	10	11	12
①理解	3.27	3.65	3.42	3.65	3.08	3.37	3.60	3.21	3.40	3.72	3.31	3.40
②熟意	3.61	3.70	3.49	3.67	3.46	3.56	3.88	3.36	3.49	3.69	3.44	3.41
③説明	3.36	3.82	3.49	3.83	3.20	3.53	3.76	3.24	3.52	3.76	3.29	3.42
④話し方	3.61	3.82	3.47	3.80	3.41	3.74	3.74	3.11	3.62	3.78	3.45	3.45
⑤私語注意	3.45	3.61	3.43	3.65	3.67	3.55	4.23	3.05	3.22	3.44	3.55	3.26
⑥教材活用	3.69	3.88	3.58	3.79	3.55	3.72	3.82	3.45	3.72	3.88	3.62	3.52
⑦板書映像	3.55	3.82	3.44	3.73	3.44	3.72	3.46	3.20	3.63	3.84	3.42	3.41
⑧シラバス	3.67	3.74	3.60	3.72	3.52	3.72	3.71	3.54	3.60	3.81	3.51	3.53
⑨質疑応答	3.72	3.76	3.52	3.71	3.50	3.74	3.72	3.54	3.62	3.71	3.44	3.49
⑩時間	3.70	3.87	3.67	3.76	3.66	3.89	3.91	3.75	3.81	3.94	3.78	3.42
⑪コミュニケーション	3.55	3.57	3.65	3.55	3.57	3.59	3.82	3.38	3.47	3.67	3.49	3.39
⑫黒板PC	3.69	3.88	3.49	3.67	3.58	3.73	3.68	3.33	3.64	3.74	3.56	3.39
⑬真剣さ(学生)	3.75	3.75	3.58	3.80	3.47	3.62	3.80	3.40	3.64	3.77	3.58	3.67
⑭予習復習	3.32	3.45	3.30	3.43	3.16	3.22	3.36	3.12	3.34	3.37	3.20	3.65
⑮出席	4.12	4.16	4.05	4.22	4.15	4.13	4.24	4.15	4.31	4.28	4.28	4.12
⑯平均	3.60	3.77	3.55	3.73	3.49	3.66	3.78	3.39	3.60	3.76	3.53	3.50

平成25年度 後期 授業評価(4年生)



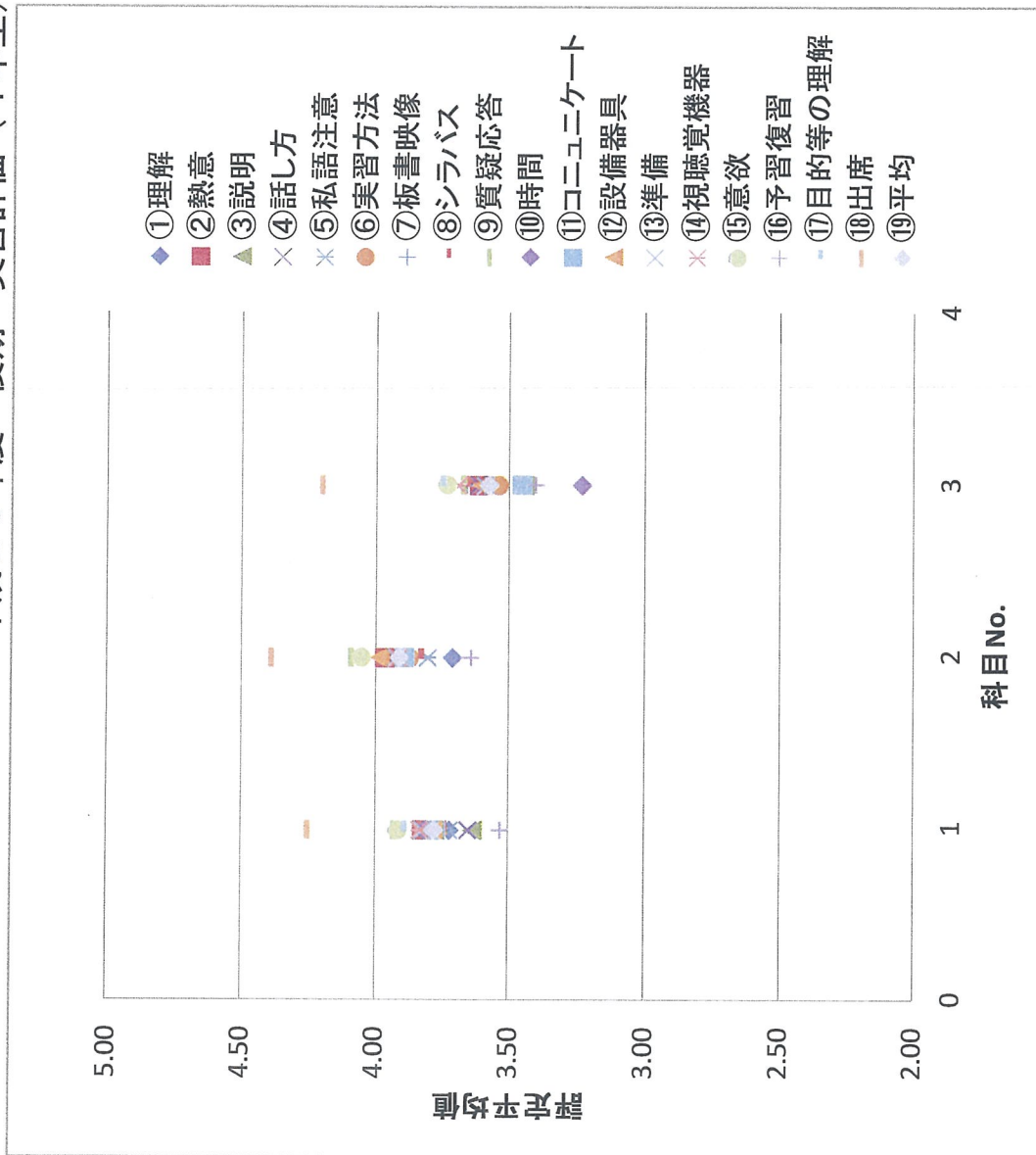
質問項目	科目No.		
	1	2	3
①理解	3.51	3.34	3.56
②熱意	3.91	3.99	3.79
③説明	3.93	3.55	3.67
④話し方	3.96	3.66	3.64
⑤私語注意	3.78	3.64	3.43
⑥教材活用	4.01	3.87	3.72
⑦板書映像	3.99	3.87	3.62
⑧シラバス	3.88	3.77	3.64
⑨質疑応答	3.92	3.87	3.77
⑩時間	4.04	3.95	3.63
⑪コミュニケーション	3.96	3.91	3.64
⑫黒板PC	4.03	3.90	3.67
⑬真剣さ(学生)	3.82	3.68	3.80
⑭予習復習	3.61	3.51	3.64
⑮出席	4.24	4.20	3.95
⑯平均	3.91	3.78	3.68

平成25年度 後期 実習評価 (2年生)



質問項目	科目No.				
	1	2	3	4	5
①理解	3.93	3.78	3.86	3.75	3.58
②熱意	4.12	4.08	4.00	3.94	3.92
③説明	3.91	3.75	3.93	3.76	3.69
④話し方	3.87	3.95	3.90	3.74	3.85
⑤私語注意	3.98	3.88	4.06	3.85	3.92
⑥実習方法	4.01	3.87	4.01	3.92	3.83
⑦板書映像	3.90	4.05	3.98	3.88	3.88
⑧シラバス	4.03	4.05	4.10	3.96	3.98
⑨質疑応答	4.17	4.21	4.16	4.00	3.87
⑩時間	3.89	4.09	4.10	3.91	3.77
⑪コミュニケーション	4.01	4.13	4.06	3.92	3.82
⑫設備器具	4.30	4.11	4.13	3.94	3.89
⑬準備	4.17	4.01	4.14	3.93	3.89
⑭視聴覚機器	4.13	3.99	3.94	4.00	3.88
⑮意欲	4.15	4.08	4.03	4.03	4.04
⑯予習復習	3.63	3.67	3.63	3.64	3.77
⑰目的等の理解	4.06	4.03	4.10	3.96	3.95
⑱出席	4.54	4.47	4.52	4.46	4.47
⑲平均	4.04	4.00	4.03	3.90	3.85

平成25年度 後期 実習評価 (4年生)



質問項目	科目No.		
	1	2	3
①理解	3.72	3.71	3.58
②熱意	3.82	3.96	3.61
③説明	3.63	3.90	3.44
④話し方	3.65	3.91	3.61
⑤私語注意	3.72	3.80	3.56
⑥実習方法	3.76	3.87	3.54
⑦板書映像	3.75	3.89	3.66
⑧シラバス	3.74	3.83	3.66
⑨質疑応答	3.93	4.09	3.67
⑩時間	3.81	3.91	3.23
⑪コミュニケーション	3.77	3.89	3.45
⑫設備器具	3.78	3.98	3.60
⑬準備	3.82	3.92	3.59
⑭視聴覚機器	3.83	3.91	3.69
⑮意欲	3.91	4.05	3.73
⑯予習復習	3.53	3.64	3.40
⑰目的等の理解	3.89	3.90	3.75
⑱出席	4.25	4.39	4.20
⑲平均	3.78	3.91	3.57

5. 学生コメントに対する大学としての対応

(1) 大学としての取り組み

教員の授業方法（板書、声、スライド、プリント、授業スピード等）に関する指摘については、各教員がそれぞれ学生コメントを読み、「学生アンケートに対する教員コメント（意見・感想および改善計画）」を学期毎に提出しており、教員はそれぞれ、毎年、学生からの指摘事項を改善できるよう努力している。

(2) 個々の教員の取り組み

多くの教員が小テストや中間テスト、また講義形態・資料のハイテク化を取り入れていることも、「学生アンケートに対する教員コメント（意見・感想および改善計画）」をまとめた報告書から読み取れる。これらは、本学の個々の教員の教育上の創意工夫によるものである。

下記に、教員の「学生アンケートに対する教員コメント（意見・感想および改善計画）」をまとめた報告書におけるコメントをいくつか掲載して、個々の教員の思いをお伝えしたい。

6. 学生アンケートに対する教員コメント（例）

・講義は板書、パワーポイント及びそのプリント配布で行った。多くの項目で全体平均と同程度であったが、「講義を理解できましたか」、「説明はわかりやすかったですか」の評価が低かった。一方で、アンケートには、「丁寧な授業で分かり易い」との記入も見られた。難しく感じる学生に対応するため、今年度は、授業内容のまとめ、図、練習問題、関連事項などを多く取り入れたプリントを配布したが、アンケート結果からは、こちらが思った程の効果は見られなかった。

・昨年は授業中の「授業中の説明のわかりにくさ」と「授業中の板書の文字のわかりにくさ」が指摘されたが、今年度はこれらの指摘が一切なかった。これは、昨年の授業アンケートのコメント欄で講義の内容について理解出来るグループと出来ないグループに二分されたことが伺えたことから、本年度は学生の全体の学力にあった説明をし、少し難易度を下げて下位グループにも十分理解できるように講義をするよう心掛けたためと思われる。従って、今後もこの方

策を引き続き実施して行きたい。但し、余りにも下位グループに合わせすぎる講義にすると、全体的な学力低下と上位グループに対する勉学意欲を低下させることが危惧されるので、授業内容の難易度の調整は、適宜学生とコミュニケーションを取りながら実施することが重要であると考えます。

・全般的に平均値ぐらいの評価であり、④話し方、⑪コミュニケーションが平均より高い評価であった。例年に比べると、評価があまりよくない印象である。年々、値が高かった項目が平均値ぐらいに差が縮まっているのは、受講人数が増えたことによるものかもしれない(H23年 55名、H24年 79名、今年度 116名)。人数の増加により、講義室が大きくなり、教育効果が悪くなっているように思われる。また、昨年度の評価と比べ⑭予習・復習、⑮出席意欲が平均よりやや低めなのは、前年度までは、午前中の講義であったが、本年度は 4 時限目授業になり、学生のモチベーションが下がった状態での講義であったことも理由の一つであるように思う。さらに本年度は、午前中、他の科目の授業を 1、2 時限講義した後での講義であったため、自分自身のモチベーションや講義の予習が十分でなかったためかもしれない。来年度以降は、時間割の調整も考えてほしい。

・ほぼ、全体平均値の評価値を得た。次に示す約 4.0 以下の値の項目が改善項目として特に必要であると考えます。「あなたはこの講義を全体として理解できましたか」「先生は授業中、私語、居眠りをする学生に対して注意しましたか」「授業中の文字や映像はわかりやすかったですか」「先生と学生との間にコミュニケーションはありましたか」などであった。授業全体の理解力を高めるために、講義の最後に確認問題などの時間を設けたが、講義内容の進行度に応じた自己学習の時間の確保が均一でなかったことが考えられる。講義での板書や教材の利用方法改善のみならず、教員とのコミュニケーションによる講義科目の理解度を深める手法など、さらに改善できるものと考え、来年度にいかしていきたい。

・授業現場に関するアンケート項目(②、③、④、⑥、⑨、⑩、⑪、⑫)は高評価であり、現在の講義形態(パワーポイント利用、pdf 化資料等)が定着している気がする。一方、中間ならびに定期試験前に行う演習を行っているにも拘らず、実際の中間ならびに定期試験の成績分布は二極化しており、課題をこなして切れていない現状がある。また、演習の模範解答をアップしてほしいとの要

望が多い。毎回行う講義を十分に理解できなく、試験前に行う演習でインスタントに試験をクリアしようとする傾向が見受けられる。おそらく、答案用紙に構造式や反応式を実際に行ったり、説明文章を書くという作業を日常的に訓練していないのではないかと推察される。数多いマークシート型試験と比較すると不得手な学生が圧倒的に多い。

・全体評価は平均を下回り、特に私語に対する注意の評価が低かった。学生のコメントとして、板書事項が多くてノートが追いつかない。字が見にくい。プリントのミスが目立つ。などがあった。これらは、従来学生から指摘されているところであるが、さらに改善するように努力したい。本年度は、目標（どこまで理解するか）を明確に示したため、試験の結果（平均）も概ね良好であった。ただし、試験で満点の学生がいる反面、30点以下の学生も多く、これほど差がついてしまうと授業をどう工夫すべきかが悩ましい。

・平成24年度から情報処理演習室で講義を始めてから全体的な評価は向上した。教科書をPDF化し、必要事項に下線を引いたり説明を書き込んだりしたことが好評価に繋がったと思う。しかし、前期はレポートを数回課して、復習を図ることができたが、1回のみで終わってしまった。全ての項目で全体平均以上の評価を得られたのは嬉しい限りである。特に、「全体として理解できた」、「説明はわかりやすかった」、「話し方は明瞭であった」、「教材や資料はよく準備され、うまく活用されていた」、「授業中の文字や映像はわかりやすかった」、「黒板やパソコンなどの使用は適切」などは全体平均を上回っていた。一方で、「板書の字がきたない、見にくいなど」という意見が多く見られた。「PDFへ書き込んだ事項や板書されたものを書くだけに時間を取られて、説明が聞けない」などの意見があった。

・教科書に沿った講義形式の授業であるので、予習あるいは復習による自学の積み重ねを求めているが、その実態は授業アンケート調査の結果ほどではないと思われる。講義室後方座席の学生は講義に集中していないことが多く見受けられ、学生に参加を促すために講義中の内容に関連する基礎内容について、指名學生に直接質問することを時々試みているが、一様に返答が返ってこないのは残念である。講義終了後に質問にやってくる学生は数人で、同じ学生であることなどから、学生間の格差が大きい。

あとがき

「学生授業評価アンケート」は、平成23年度より改善を加え、本年度まで3年間実施して参りました。その間に、FD委員会の中で、いくつかの問題点が指摘されました。その一つは、「現在のアンケートを続けることは、経年的に講義の改善を確認できる有意義な方法はあるが、各学年に分けて学生の講義内容に対する要望を収集できるアンケート内容に変更すべきではないか」との意見でした。確かに、各学年により教育目的・対応が異なることは有り得ることでしょう。4年生では共用試験の合格を意識する学年であり、2～3年生では専門教育が行われる学年であり、新入生は大学教育とは何かを理解していくプロセスとも言えます。

また、アンケート結果で「よく理解できる講義である。」、「理解しやすい講義である。」と評価されている講義がありますが、果たして「薬学教育内容から言って、求められる教育内容、深さを満たしているのかどうか。ただ単に、簡単な内容で講義が終わっているのではないか。」と言う疑念は払拭できません。薬学教育の専門性から適切な講義であるかどうかの評価が欠落しているのが現状です。本学の国家試験合格率の低迷や共用試験で全国平均を下回る結果に終始しているのは、学生の質ばかりでは無く、講義の質によるのではないかと考えは否定できません。

今後も引き続き「学生授業評価アンケート」の適正な実施・解析を行い、学生が何を求め、どう評価しているのかを知ることは大切なことではあると思いますが、更には、専門関連教員による相互の講義内容の評価を実施し、教育の質・内容さらには教育効果・効率も考慮した教育改善に向けたFD活動が求められる時期に来ているのではないかと考えます。このような新たな視点も含め、本報告書を通じて、今後の本学の教育の発展につながることを祈念致します。

FD委員会委員長 原 千高