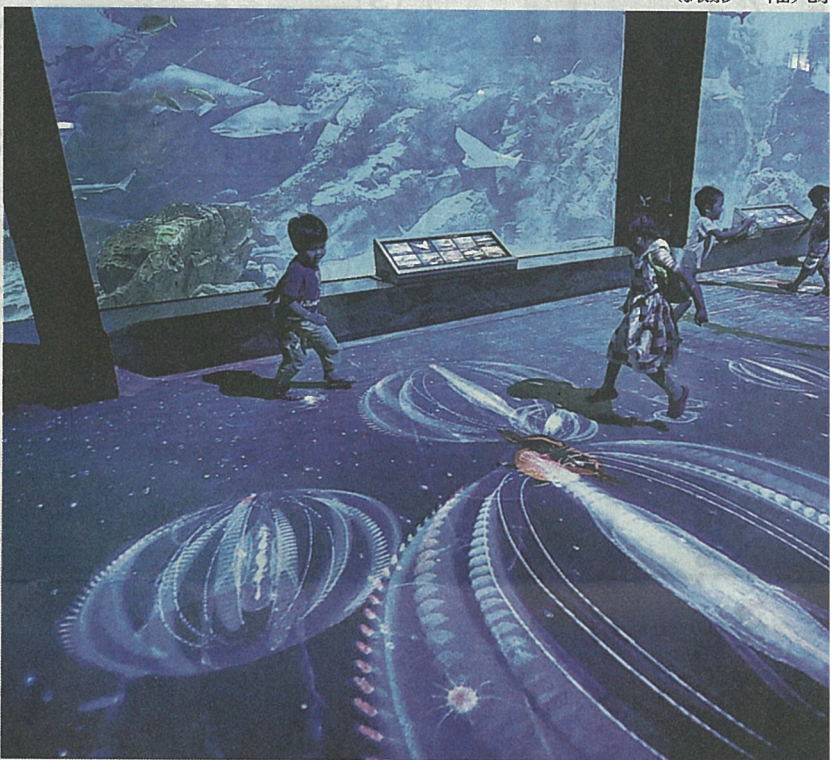


パノラマ大水槽前の床に映し出された深海生物の映像に興味津子どもたち (撮影・軸丸)



「深海の宇宙」探検会

九州の水族館では初の試み。パノラマ大水槽前の床に海底に潜っていく映像が投影され、リュウグウノツカイなど深海の生物が神秘的な光を放ちながら現れ、深海探検気分が味わえる。映像は1回約10分。昼と夜とで登場する生物が変わる。家族で体験した早良区の山口海翔君(7)は「こんな初めて。きれいで楽しかった」と大はしゃぎだった。

「マリンワールド」

工作や実験など 子どもたち熱中

天神でイベント

子どもの好奇心を刺激す

る催しを集めた「ワークショップコレクション in 福岡」が20日、福岡市・天神の天神中央公園などで始まった。約30のブースで工作

や実験などを体験でき、子どもたちは暑さを忘れて没頭した。写真。

イベントは、子どもの創造力や表現力を引き出すワークショップを普及させようと、2004年に東京で始まり、昨年は約7万人が参加した。12回目の今回は初の地方開催で、ホームセ

年11月、吉田理事を招き、東京以外では初めて福岡で講座を企画。これまでも5回開き、四国や沖縄も参加した。自らも「ジュニア野菜ソムリエ」の肩書もあり、食育に関心

を取り、7月からは資格取得者が、さらに高度な技術を学ぶ「スキルアップ講座」も福岡で始めた。「ジュニア野菜ソムリエ」の肩書もあり、食育に関心

誕生日に

がある仲間と一緒に2月、子ども食堂「はなちゃんのみそ汁 下大利食堂」を大野城市に開設し、代表を務めている。子どもと大人と一緒に調理して食べるのが特徴で、子どもたちに「生きる力」を身に付けてもらうのが狙いだ。「ひまわり」の親の支援に携わっていき

(伊藤元司)



ンター「グッデイ」を運営する嘉穂無線(那珂川町)などが主催。同社の渡辺晶・経営企画室長は「普段できない体験ができるワークショップが、これだけ集まる機会は他にない。福岡でも根付かせたい」と話す。会場には県内外の企業や大学が出展。4枚羽の竹とんぼやペットボトル万華鏡

J:COMチャンネル福岡 11ch

- 7.30 てげ旨クッキング
- 8.30 時空の旅人
- 11.00 思い出の小学校スペシャル
- 12.00 ガンガン! ホークス
- 2.00 まるっと東区
「なみきスクエアの利用状況」
- 4.00 戸畑祇園大山笠
- 5.00 黒崎祇園大山笠
- 7.00 思い出の小学校スペシャル

僕の夢 私の夢



神興東小6年生

かせたいです。て、いつかは全声かせることがば

8/27 (土)

小学部 2学期生募
中学部 公開学力テスト
別日程での受験